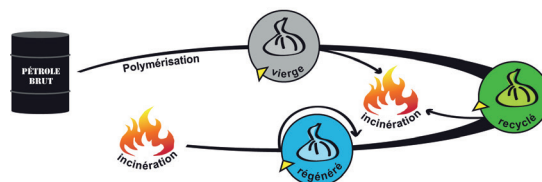


BD130WR005

FICHE TECHNIQUE

130 BD STD S.E blanc 800 x 1150

Cycle de vie du Polyéthylène



Le polyéthylène utilisé pour la fabrication peut être :

Vierge : matière dérivée du pétrole, structure moléculaire = C₂H₄

Recyclé : obtenu après recyclage (refonte) des chutes propres de production, permet d'obtenir une matière de premier choix

Régénéré : issue des déchets de polyéthylène (film agricole et d'emballage rétractable ou étirable) qui après lavage sont refondus (recyclés) pour obtenir une matière réutilisable



Le polyéthylène ne dégage pas de vapeurs toxiques pendant l'incinération.

Descriptif

Type litrage	130	
Matière	PE BD STD	
Couleur	BLANC	
Type de soudure	SOUDURE ETOILE	
Lien	LIEN DANS LE SOUFFLET	
Dimensions du sac <i>1/2 périmètre + soufflet + Longueur</i>	500 + 2 x 150 x 1150 mm	
Epaisseur en µ / Poids unitaire	35 µ ± 5%	59,25 gr ± 5%



Conditionnement



10 sacs par rouleau
EAN 13 : 3221170019006



200 sacs par carton
20 rouleaux par carton
Poids carton brut : 12,18 kg ± 8%
Dimensions carton : 19,5 x 30 x 20 cm
EAN 13 : 3221170005153



48 cartons par palette
8 couches x 6 cartons

BANDE KRAFT ROULEAU

130 BD STD
10 SACS POUBELLE
BLANCS
BD130WR005



ETIQUETTE CARTON

130 BD STD
200 SACS - (10 SACS x 20 RLX)
BLANCS
SOUDURE ETOILE
BD130WR005 / OF19XXX



Système de management certifié