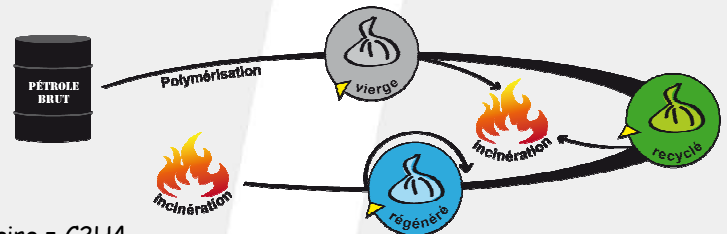


HD030WS001

Sac PE HD 30L BLANC

CYCLE DE VIE DU POLYETHYLENE



Le polyéthylène utilisé pour la fabrication peut être :

- ◆ **Vierge** : matière dérivée du pétrole, structure moléculaire = C₂H₄
- ◆ **Recyclé** : obtenu après recyclage (refonte) des chutes propres de production, permet d'obtenir une matière de premier choix
- ◆ **Régénéré** : issue des déchets de polyéthylène (film agricole et d'emballage rétractable ou étirable) qui après lavage sont refondus (recyclés) pour obtenir une matière réutilisable



Le polyéthylène ne dégage pas de vapeurs toxiques pendant l'incinération.

Descriptif

Composition	PE HD	Type de soudure	ETOILE
Litrage	30L	Type de lien	DANS LE SOUFFLET
Couleur	BLANC	Présentation	ROULEAUX

Dimensions - Epaisseurs

1/2 périmètre	500
Longueur	650
Epaisseur μ	11
Poids unitaire en grammes	6,72
Poids mini en grammes	6,05



Conditionnement

Nombre de sac par rouleau	50		
Nombre de sacs par carton	500		
Poids d'un carton en kg	3,76		
Dimensions carton l x L x h cm	41	28	14
Nombre de cartons par palette	135		



Etiquette carton

30 HD STD ETOILE
500 SACS BLANCS
HD030WS001/ OF



3 221170 013264