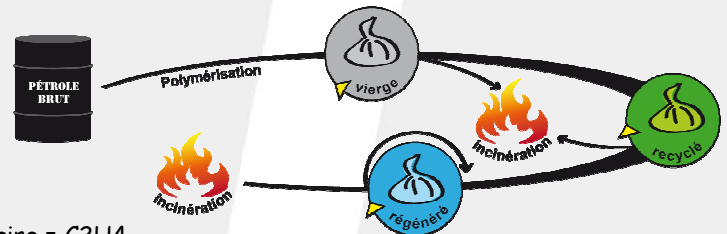


HD030NS032

Sac PE HD 30L NOIR Corbeille

CYCLE DE VIE DU POLYETHYLENE



Le polyéthylène utilisé pour la fabrication peut être :

- ◆ **Vierge** : matière dérivée du pétrole, structure moléculaire = C₂H₄
- ◆ **Recyclé** : obtenu après recyclage (refonte) des chutes propres de production, permet d'obtenir une matière de premier choix
- ◆ **Régénéré** : issue des déchets de polyéthylène (film agricole et d'emballage rétractable ou étirable) qui après lavage sont refondus (recyclés) pour obtenir une matière réutilisable



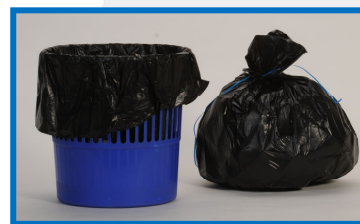
Le polyéthylène ne dégage pas de vapeurs toxiques pendant l'incinération.

Descriptif

Composition	PE HD	Type de soudure	ETOILE
Litrage	30L	Type de lien	DANS LE SOUFFLET
Couleur	NOIR	Présentation	ROULEAUX

Dimensions - Epaisseurs

1/2 périmètre	500
Longueur	520
Epaisseur μ	11
Poids unitaire en grammes	5,38
Poids mini en grammes	4,84



Conditionnement

Nombre de sac par rouleau	50		
Nombre de sacs par carton	500		
Poids d'un carton en kg	3,09		
Dimensions carton l x L x h cm	39	31	13
Nombre de cartons par palette	165		
Nombre de couches	8		
Poids de la palette en kg	529,85		
Dimension palette en cm	80	120	119



Etiquette carton

CORBEILLE HD
500 SACS NOIRS
HD030NS032 / OF



3 221170 013257