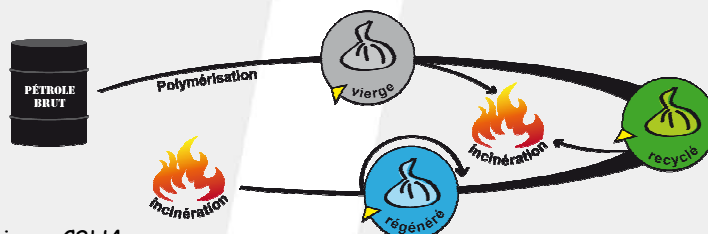


BD050TR005

Sac PE BD 50L TRANSPARENT

CYCLE DE VIE DU POLYETHYLENE



Le polyéthylène utilisé pour la fabrication peut être :

- ◆ **Vierge** : matière dérivée du pétrole, structure moléculaire = C₂H₄
- ◆ **Recyclé** : obtenu après recyclage (refonte) des chutes propres de production, permet d'obtenir une matière de premier choix
- ◆ **Régénéré** : issue des déchets de polyéthylène (film agricole et d'emballage rétractable ou étirable) qui après lavage sont refondus (recyclés) pour obtenir une matière réutilisable



Le polyéthylène ne dégage pas de vapeurs toxiques pendant l'incinération.

Descriptif

Composition	PE BD	Type de soudure	DROITE
Litrage	50L	Type de lien	DANS LE SOUFFLET
Couleur	TRANSPARENT	Présentation	ROULEAUX

Dimensions - Epaisseurs

1/2 périmètre	680
Longueur	750
Epaisseur μ	30
Poids unitaire en grammes	28,15
Poids mini en grammes	25,34

Conditionnement

Nombre de sac par rouleau	25		
Nombre de sacs par carton	200		
Poids d'un carton en kg	6,03		
Dimensions carton l x L x h cm	38,5	28,5	11,5
Nombre de cartons par palette	72		
Nombre de couches	9		
Poids de la palette en kg	454,16		
Dimension palette en cm	80	120	118,5



Etiquette carton

50 BD
200 SACS TRANSPARENT
BD050TR005 / OF



3 221170 013462