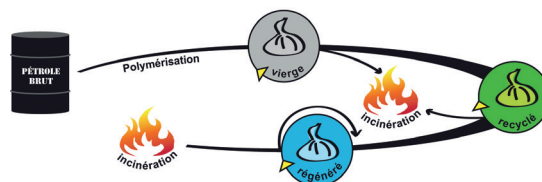


BD030GR035

FICHE TECHNIQUE

30 BD STD noir 500 x 650

Cycle de vie du Polyéthylène



Le polyéthylène utilisé pour la fabrication peut être :

Vierge : matière dérivée du pétrole, structure moléculaire = C₂H₄

Recyclé : obtenu après recyclage (refonte) des chutes propres de production, permet d'obtenir une matière de premier choix

Régénéré : issue des déchets de polyéthylène (film agricole et d'emballage rétractable ou étirable) qui après lavage sont refondus (recyclés) pour obtenir une matière réutilisable



Le polyéthylène ne dégage pas de vapeurs toxiques pendant l'incinération.

Descriptif

Type litrage	30	
Matière	PE BD STD	
Couleur	NOIR	
Type de soudure	DROITE	
Lien	LIEN DANS LE SOUFFLET	
Dimensions du sac <i>1/2 périmètre + soufflet + Longueur</i>	300 + 2 x 100 x 650 mm	
Epaisseur en µ / Poids unitaire	25 µ ± 5%	14,95 gr ± 5%



Conditionnement



20 sacs par rouleau
EAN 13 : 3221170018276



500 sacs par carton
25 rouleaux par carton
Poids carton brut : 8,06 kg ± 8%
Dimensions carton : 40 x 40 x 15 cm
EAN 13 : 3221170003821



66 cartons par palette
11 couches x 6 cartons

BANDE KRAFT ROULEAU

30 BD STD
20 SACS POUBELLE
NOIRS
BD030GR035



ETIQUETTE CARTON

30 BD STD
500 SACS - (20 SACS x 25 RLX)
NOIRS
BD030GR035 / OF19XXX



Système de management certifié