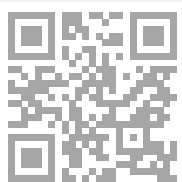


**NEW**

# ErgoSwing

Système ergonomique

Performances élevées,  
ergonomie améliorée



  
**FILMOP**<sup>®</sup>  
INTERNATIONAL

## Caractéristiques

### SYSTÈME ERGONOMIQUE

ErgoSwing est un système innovant composé d'un manche télescopique avec poignées pivotantes et d'un support muni d'une articulation ergonomique, conçu pour suivre le mouvement en S.

Le système garantit **moins de fatigue** et une **plus grande productivité**, tout en offrant de hautes performances pour le nettoyage des sols.

#### ERGONOMIQUE :

les poignées pivotent à 360°, facilitant les mouvements et offrant une prise aisée

#### SÛR :

le mécanisme de verrouillage de la poignée supérieure permet de poser le manche en toute sécurité contre un mur

#### EFFICACE :

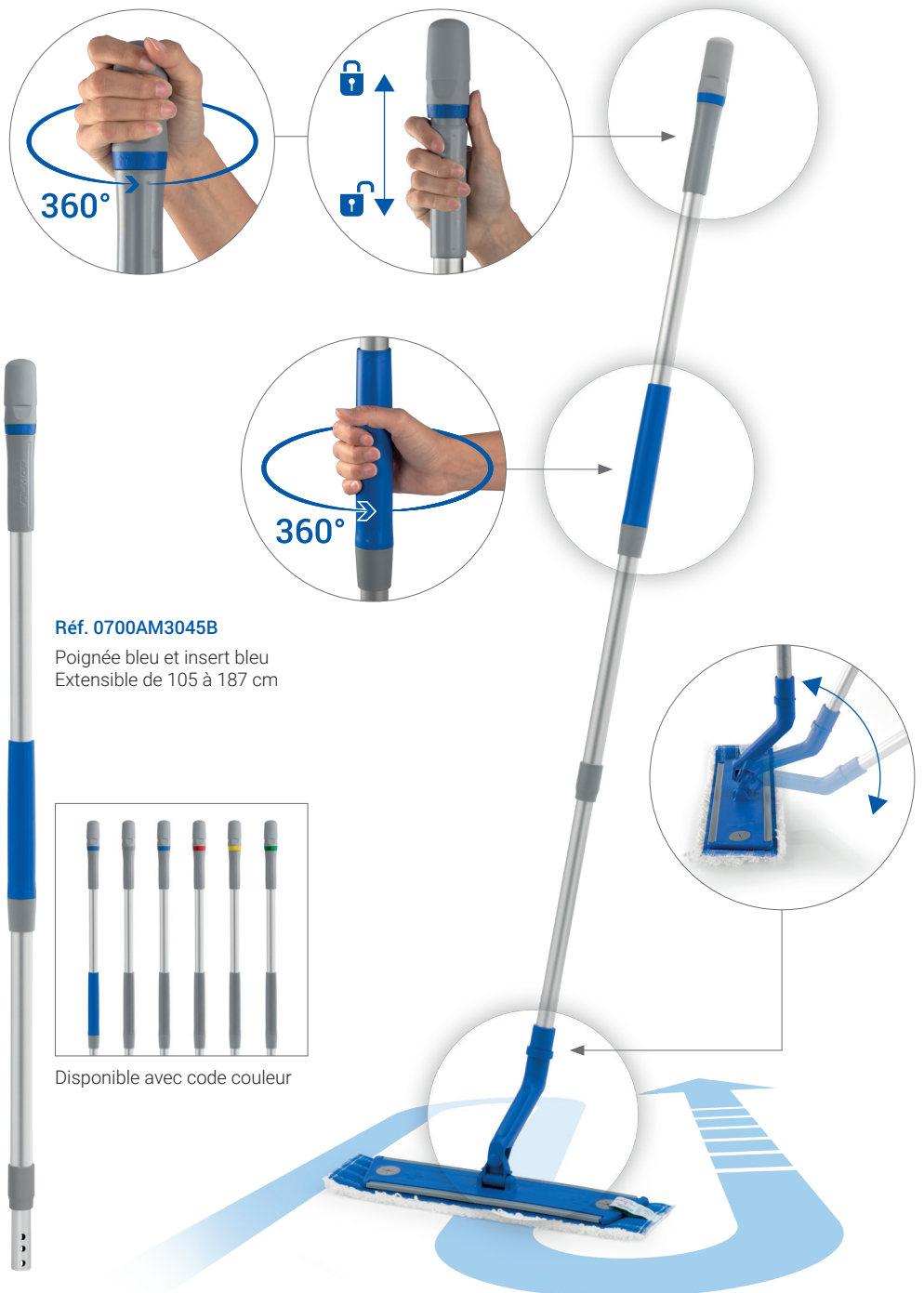
le système garantit d'excellentes performances, réduisant considérablement les efforts de l'opérateur

#### INTUITIF :

caractérisé par un design simple et clair qui le rend particulièrement facile à utiliser

#### CONFORTABLE :

pratique et agréable à utiliser, il assure le bien-être de l'opérateur



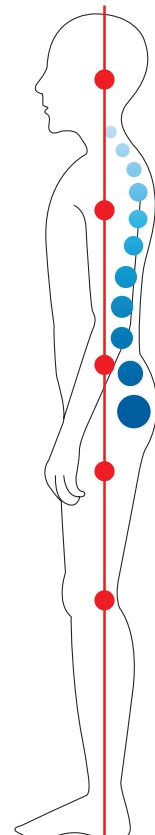
## Points forts

### BONNE POSTURE

La prise continue de postures inadaptées est l'un des principaux facteurs de risque d'apparition de troubles et pathologies affectant le système musculo-squelettique.

ErgoSwing **est conçu pour assurer le maintien d'une posture correcte** pendant les opérations de nettoyage des sols :

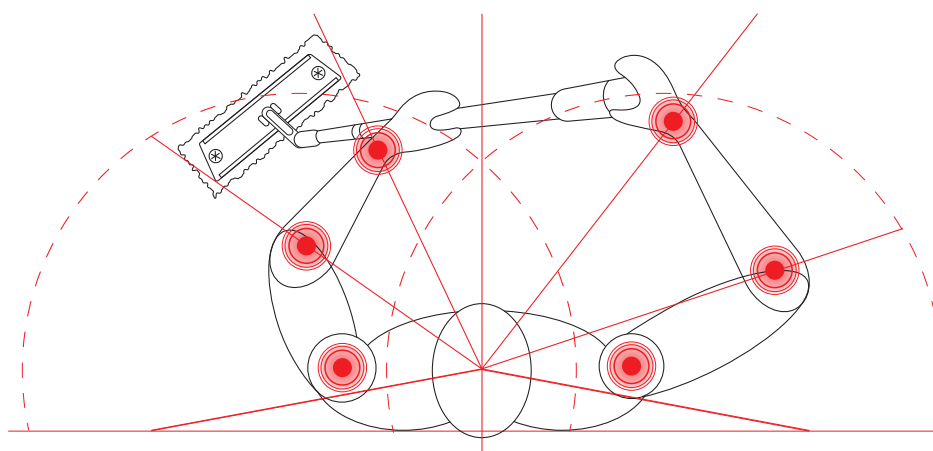
- le cou et le tronc restent en position symétrique
- les bras ne prennent pas de positions inconfortables
- les épaules ne sont pas contraintes de se lever
- les coudes ne sont pas soumis aux flexions-extentions extrêmes
- les avant-bras ne doivent pas effectuer de fortes rotations
- les genoux et les chevilles restent en position neutre



### AUCUN EFFORT

L'analyse de l'utilisation a révélé que **l'effort perçu par les opérateurs lors de l'utilisation d'ErgoSwing est considérablement inférieur** à celui des systèmes standard.

La réduction significative de l'effort entraîne une diminution de la fatigue et une augmentation du bien-être de l'opérateur, ce qui a pour conséquence une **plus grande productivité**.



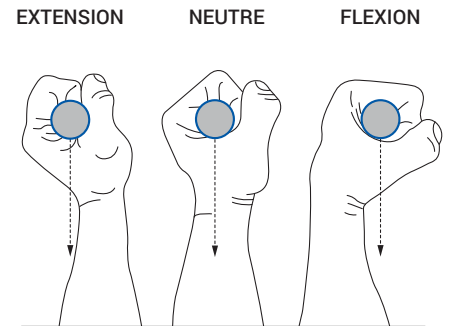
L'effort perçu par l'opérateur lors de l'utilisation du système ErgoSwing est **très faible**, ce qui représente un avantage considérable en terme de bien-être, contrairement à l'utilisation d'un système standard qui demande un **effort supérieur**.

## Points forts

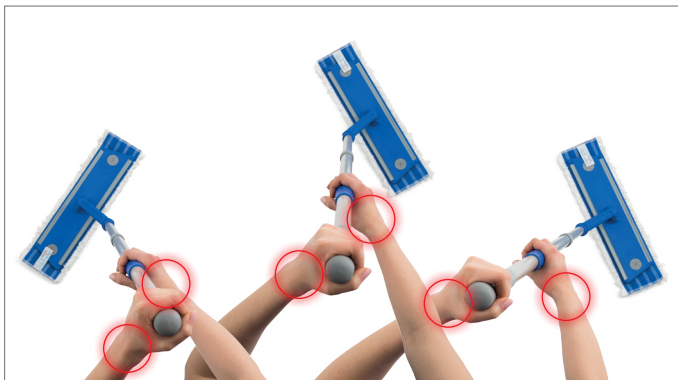
### ERGONOMIE PROUVÉE

De fortes flexions répétées du poignet peuvent entraîner l'apparition de pathologies et de troubles musculo-squelettiques.

L'analyse de l'utilisation du système ErgoSwing réalisée par Humana Consulting, expert en ergonomie, **a révélé une réduction significative des mouvements de flexion et d'extension** du poignet par rapport aux systèmes traditionnels : ErgoSwing permet de rester nettement en dessous du seuil de tolérance maximal de 45°, **en prévenant l'apparition de maladies professionnelles.**

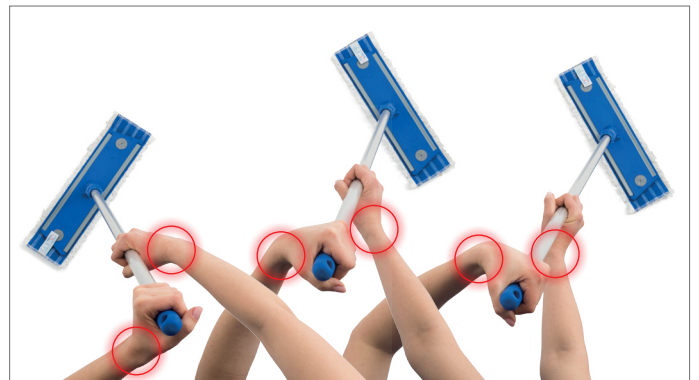


#### MOUVEMENT DU POIGNET AVEC ERGOSWING



ErgoSwing permet de limiter les mouvements du poignet en **réduisant les efforts**

#### MOUVEMENT DU POIGNET AVEC SYSTÈME STANDARD



Les **systèmes standard** forcent le poignet à de grandes flexions-extensions

## Compatibilité

ErgoSwing est disponible avec les versions à languettes, poches, poches-languettes, système velcro et à lamelles.



Réf. 0708916  
40 cm



Réf. 0700920/TD  
40 cm

Réf. 0700910/TD  
50 cm



Réf. 07TP0904  
40 cm



Réf. 0705959B  
40 cm

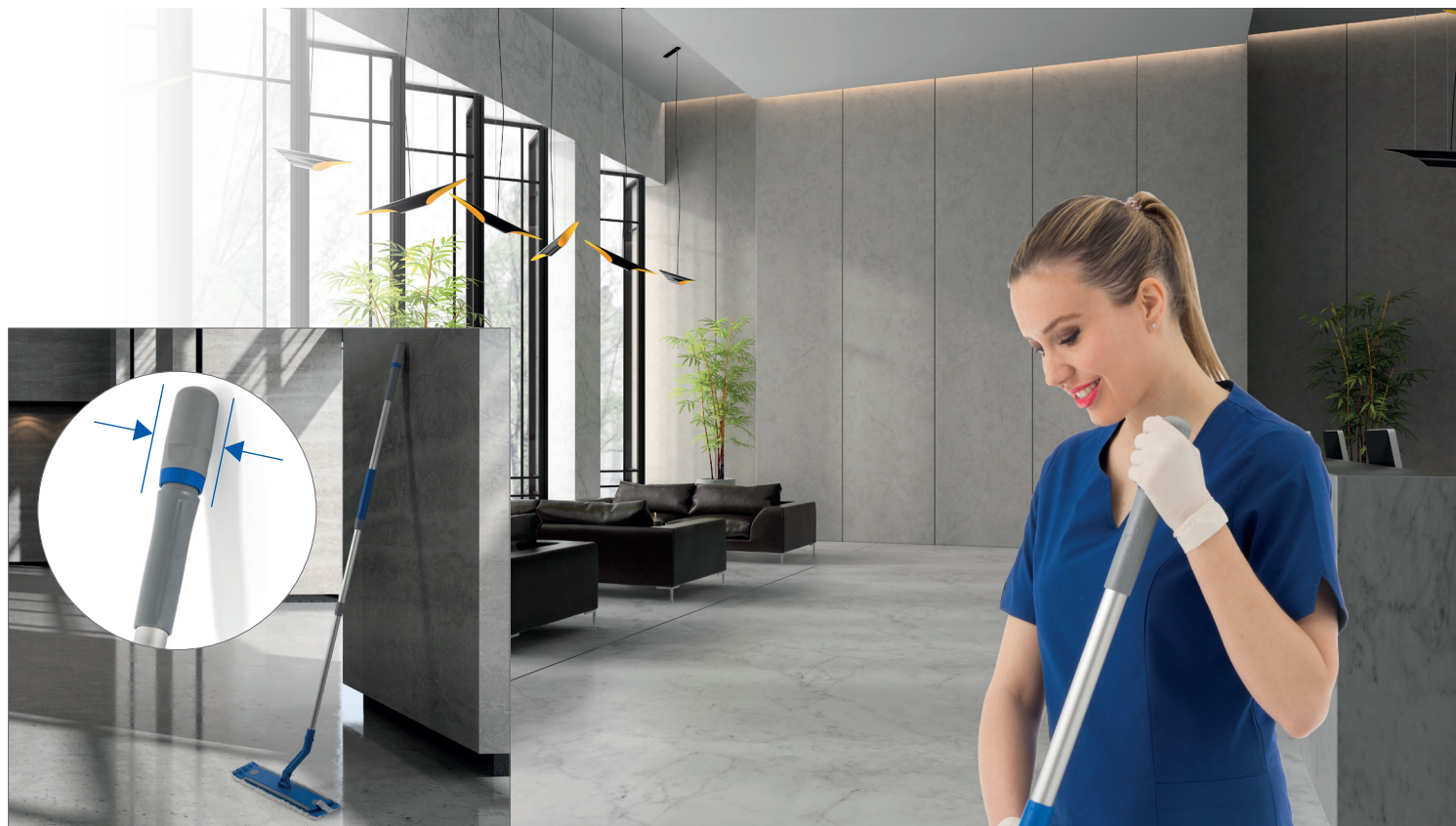
Réf. 0705960B  
60 cm



Réf. 0779000B  
40 cm

Réf. 0779001B  
60 cm

## Caractéristiques



On peut bloquer la rotation pour appuyer Ergoswing en toute sécurité.



ErgoSwing nettoie facilement même les endroits les plus difficiles à atteindre.

